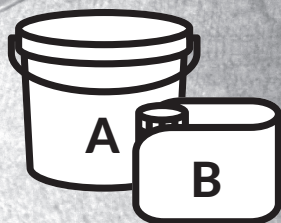


Quartzline

INSTRUKCJA QUARTZLINE COATING EPG

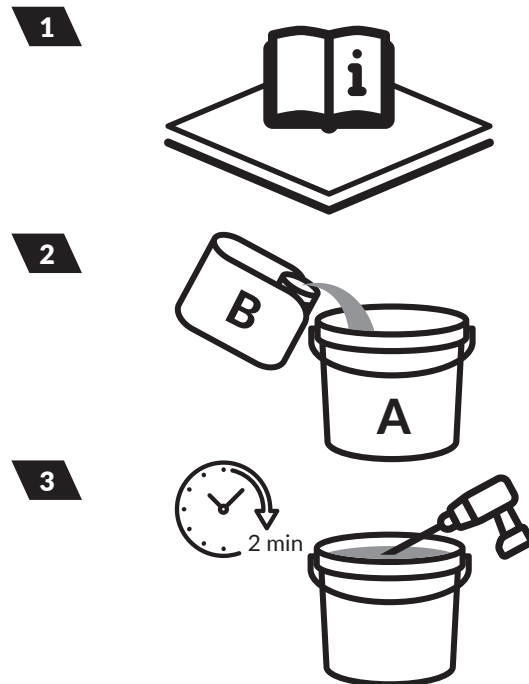


ZWRÓĆ UWAGĘ:

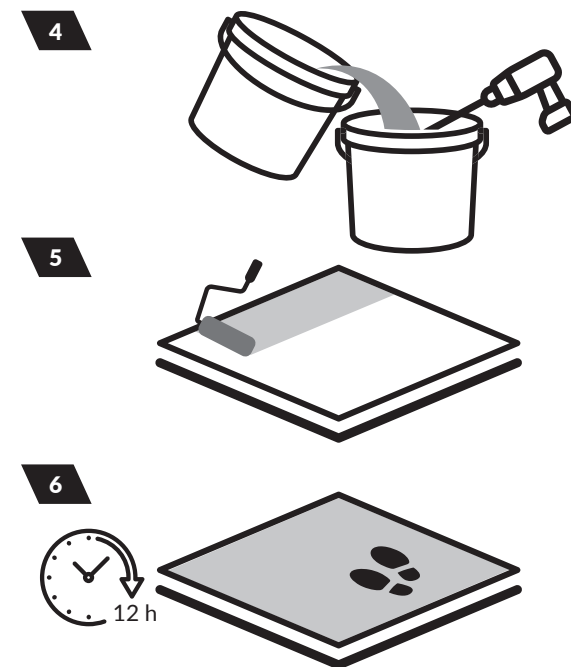
- czy masz właściwe składniki A i B;
- sposób mieszania jest bardzo ważny. Należy ściśle przestrzegać czasu mieszania, gdyż w przeciwnym razie reakcja chemiczna nie zajdzie.
- Przy nakładaniu powłoki należy nosić odzież ochronną oraz rękawice.

Quartzline zapewnia użytkownikom swoich systemów i produktów powyższe informacje. O zastosowaniu się do nich decydują wedle własnego uznania użytkownicy, akceptując ewentualne ryzyko związane z ich nieprzestrzeganiem. Wszelkie instrukcje, informacje techniczne, oświadczenia oraz zalecenia opierają się na wiarygodnych w naszej opinii testach i danych. Nie możemy zagwarantować jednak ich dokładności oraz kompletności. Nie stanowi to podstawy do roszczeń o jakimkolwiek charakterze.

<https://quartzline.nl/>



- 1** Przed nałożeniem powłoki Coating EPG należy najpierw przygotować podłoże. W tym celu należy najpierw zapoznać się z instrukcją stosowania podkładu Primer GW do podłoży zamkniętych.
- 2** Dodać składnik B do składnika A. Odczekać około 15 sekund, aż cały składnik B spłynie, by puszką została całkowicie opróżniona.
- 3** Mieszać oba składniki dokładnie za pomocą mocnej wiertarki oraz mieszadła Collomix DLX 90 HF/LX 90 S przez 2 minuty. Unikać ocierania mieszadłem o ścianki wiadra.



- 4** Przełać mieszaninę do czystego wiadra i raz jeszcze wymieszać przez 1 minutę. Nakładać od razu po wymieszeniu.
- 5** Wylewać mieszaninę pasmami i nakładać równomiernie w postaci jak najdłuższych pasm za pomocą wałka nylonowego o szerokości 25 lub 50 cm. Aby zużywać mieszaninę równomiernie na dużej powierzchni, zaleca się podzielenie powierzchni na obszary lub pasy za pomocą kawałków taśmy przyklejonych do ścian. W ten sposób można lepiej kontrolować zużycie mieszaniny. Szybkie nałożenie jest konieczne, gdyż w przeciwnym razie mieszanina stwardnieje w wiadrze.
- 6** Po równomiernym pokryciu powłoką całego podłoża posadzkę można zacząć ostrożnie użytkować po upływie 12-18 godzin. Najpierw należy oczywiście sprawdzić, czy posadzka faktycznie nadaje się już do użytku.